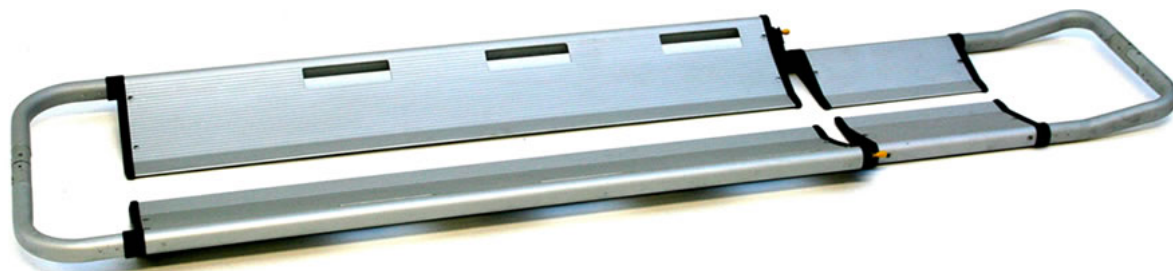


# Scoop nosítka C-58

*Scoop (pátevní rám) nosítka C-58 značky Kartsana jsou určena záchranářům pro rychlou a snadnou manipulaci s pacientem. Umožňují šetrně nabrat pacienta a přenést ho na transportní nosítka. Používají se hlavně v případech, kdy je u zraněného podezření na poranění páteře.*



## VLASTNOSTI

- C-58 se skládají ze dvou základních částí, které se pomocí jednoduše ovladatelných koncových kovových spon podélně rozdělí. Díky tomu se pacient lehce nabere a poté se oba díly na delších koncích spojí a vytvoří kompaktní pátevní rám.
- Nožní část je pomocí automaticky uzamykatelných kolíčků snadno nastavitelná podle tělesné délky pacienta.
- Lehká vysoce pevnostní konstrukce z eloxovaného hliníku.
- Vysoká odolnost vůči desinfekčním prostředkům.
- C-58 lze skladovat složený v pohotovostní poloze, podélně rozložený nebo příčně přeložený na dvě části.

- Snadná manipulace díky obvodovému tvarování.
- Součástí C-58 jsou 3 rychloupínací bezpečnostní pásy pro imobilizaci pacienta.
- Snadné nastavení uvnitř vozidla.

## TECHNICKÉ PARAMETRY

- Délka v příčně přeloženém stavu: 1225 mm.
- Délková polohovatelnost ve 4 polohách: minimální 1720 mm, 1825 mm, 1940 mm a maximální 2060 mm.
- Rozměry: délka 1720 mm, šířka 430 mm, výška 70 mm.
- Nosnost 170 kg.
- Váha 8 kg.



**FD servis Praha, s.r.o.**

Kuří 26, Říčany u Prahy, 251 01, Česká republika  
 tel.: +420 323 606 109, fax: +420 323 606 107  
 e-mail: [info@fdservispraha.cz](mailto:info@fdservispraha.cz)  
[www.fdservispraha.cz](http://www.fdservispraha.cz)



Pohotovostní poloha

Podélně rozložená poloha

Příčně přeložená poloha